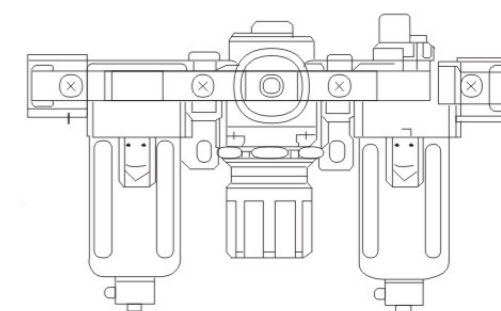


气源处理元件 PRODUCT CATALOGUE



微信公众号



销售联系方式

星宇电子(宁波)有限公司

XINGYU ELECTRON(NINGBO)CO.,LTD.

地址: 浙江省宁波市奉化区方桥街道方桥工业区恒丰路2号

国内销售电话: 0574-88846983

国际销售电话: 0086-574-87029557/9559/9561

国内传真: 0574-88846999 / 国际传真: 0086-574-87029565

邮箱: webmaster@xyelectron.com

网站: www.xingyunb.com

2025-2026



XINGYU ELECTRON(NINGBO)CO.,LTD.

星宇电子（宁波）有限公司始创于1995年，是中国液气密协会气动专业分会常务副会长单位、国家液压气动标准化技术委员会气动分标委主任委员、宁波市奉化区气动行业协会第七第八届会长单位、国家级专精特新重点“小巨人”企业、国家高新技术企业，专注于自主研发、生产和销售一系列为智能制造装备配套的气动、流体控制元器件。

公司建筑面积6万余平方米，生产及检测等设备近千台。自有品牌畅销国内与全球80多个国家，多项产品已通过UL、ATEX、CE、IECEX认证并达到国际水平，在全国气动行业名列前茅。

其他气动、流体控制类产品累计取得国内、外专利170余项，其中授权发明专利30余项，软件著作权10余件，已主持或参与国家及行业等标准10余项。近年来，先后承接宁波市“科技创新2025”重大专项2项，2020年国家科技部“科技助力经济2020”重点专项、2021年国家工信部产业技术基础公共服务平台一关键零部件创新成果产业化公共服务平台建设单位。

在同行业中率先通过ISO9001质量体系、IATF16949汽车行业质量体系、GJB9001C-2017质量体系、14001环境管理体系、45001职业健康安全管理体系、知识产权管理体系以及国军标体系认证，先后被评为宁波市名牌产品、浙江省著名商标、液气密协会气动分会十三五“科技创新突出贡献奖”、2020年获第二批专精特新“小巨人”企业、2021年获首批重点“小巨人”企业、宁波市出口名牌、军工保密资格单位，宁波市企业研究院，2022年被评为国家知识产权优势企业、浙江省知识产权示范企业，2023年被认为浙江省数字化车间。

自成立以来，凭借着优良的技术产品，在业内口碑信誉良好，受到了业内人士和客户的一致好评。同时公司注重人才培养与技术研究的投入，注重产学研合作带动创新发展，公司与国家气动产品质量监督检验中心、中科院材料研究所、以及浙江大学宁波理工学院、浙江万里学院、浙江机电与轨道交通学院等高校积极合作研究与交流学习，并共建联合创新实验室。此外，公司建有流体自控元件省级高新技术企业研究开发中心、省级博士后工作站、宁波市企业研究院。

星宇电子将秉承“工业强基乃强国根基，做好产品以振兴民族”的企业使命，以严谨、创新的企业理念，对产品质量保持高水准、高要求，在智能制造行业做精做专，为相关产业提供更优质的产品，走出一条由加工制造到智能制造，由要素驱动到价值创造的发展之路。

> 企业荣誉

星宇电子自主品牌、自有工厂、研发生产一体化，我们的证书代表的不仅是荣誉，更有质量，诚信，智能的代名词！

专家品质 全球信赖

PREMIER QUALITY GLOBAL REPUTATION

爱心单位 宁波名牌产品 宁波市企业工程技术中心 浙江省博士后工作站 高新技术企业 专精特新“小巨人”企业



国家（行业）标准制定单位 国家知识产权优势企业 浙江省知识产权示范企业 浙江省著名商标 品牌创建先进单位 标准制定先进企业



产品目录

01

GSAC三联件系列空气过滤组合



11

GSAL系列油雾器



21

GAR、GBR系列调压阀



31

GGF系列过滤器



03

GSAC二联件系列空气过滤组合



13

GAC、GBC系列气源处理三联件



23

GAL、GBL系列油雾器



33

GGR系列调压阀



05

GSAW系列调压过滤器



15

GAFC、GBFC系列气源处理二联件



25

GGC系列三联件



35

GGL系列油雾器



07

GSAF系列空气过滤器



17

GAFR、GBFR系列调压过滤器



27

GGFC系列二联件



09

GSAR系列调压阀



19

GAF、GBF系列过滤器



29

GGFR系列调压过滤器





订购码

G **SAC** **20** **00** - **06** - **A** - **1** - **□** - **W**

产品品牌: SAC系列, CJSAC: CJSAC金属杯系列

阀体大小: 10:1000阀体, 20:2000阀体, 30:3000阀体, 40:4000阀体, 50:5000阀体

三联件

接管口径: M5: M5, 06: 1/8", 08: 1/4", 10: 3/8", 15: 1/2", 20: 3/4", 25: 1"

排水方式: 空白: 差压排水式, M: 手动排水式, A: 自动排水式

压力表刻度单位: 1: MPa, 2: psi, 3: bar, 4: 双刻度(psi, kgf/cm²), 空白: 不带压力表

螺纹代码: 空白: G螺纹, P: PT螺纹, N: NPT螺纹

滤芯精度: W: 5μm级别, S: 40μm级别

产品特性

1. 滴油结构采用间隙密封, 调节更稳定可靠。
2. 给油调节装置可旋转一周, 油大小基本为线状分布。
3. 可不停气加油功能。
4. 特殊的滴油嘴装置, 使滴油出口处产生负压功能。
5. 快速、可靠的固定连接, 安装使用方便。
6. 压力调节稳定, 重复精度高。
7. 高效率的水份和固体颗粒去除功能。
8. 有手动、差压和自动排水等三种排水形式可供选择。

安装使用说明

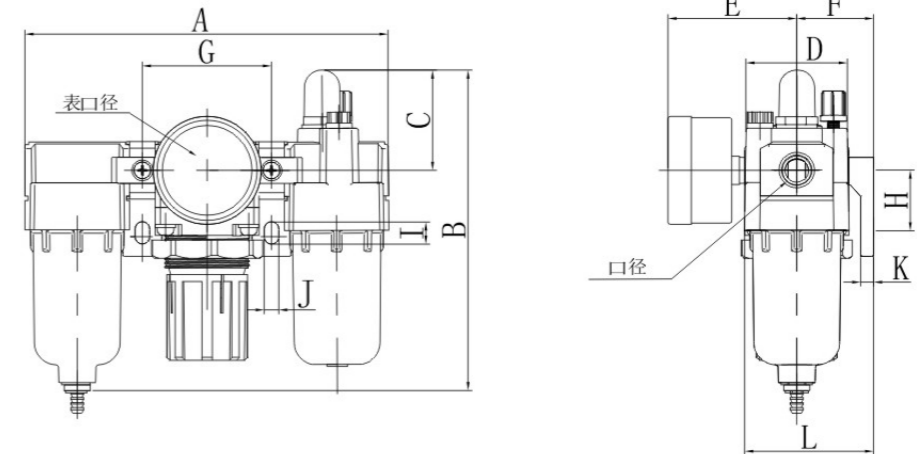
1. 使用前注意检查组件和运输过程中是否损坏, 然后安装使用。
2. 安装时请注意气体流动方向 (注意“→”方向) 及接管牙型是否正确。
3. 请注意安装条件是否符合技术要求 (如“工作压力” “使用温度范围”)。
4. 请注意使用介质安装环境, 尽量避免含氯、碳化合物及氧化性酸和强碱等, 以免损坏水杯、油杯。
5. 定期清洗或更换滤芯, 油雾器、调压阀的使用应遵循从大到小的原则。
6. 请注意防尘, 拆下来不用时应进、出口装防尘套。

技术参数

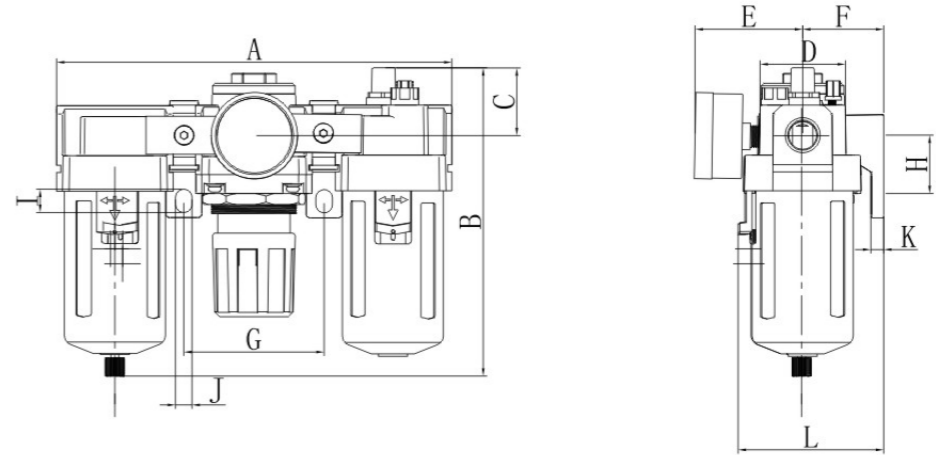
型号	1000	2000	3000	4000	5000
接管口径	M5	1/8" 1/4"	1/4" 3/8"	3/8" 1/2" 3/4"	3/4" 1"
保证耐压力	1.5MPa				
最高使用压力	1.0MPa				
环境及流体温度	-20℃~70℃ (未冻结)				
滤芯精度	5μm / 40μm				
建议用油	透平1号油 (ISO VG32)				
调压范围	自动及压差排水: 0.15~0.85MPa 手动排水: 0.05~0.85MPa				

图形尺寸

GSAC1000~2000



GSAC2500~5000



(mm)

型号	口径	A	B	C	D	E	F	G	H	I	J	K	L
GSAC1000	M5	91	84.5	25.5	25	26	25	33	20	7.5	4.5	5	38.5
GSAC2000	1/8 1/4	141	137.5	38	40	56.8	30	50.5	24	8.5	5.5	5	50
GSAC3000	1/4 3/8	181	156.5	38	53	60.8	41	64	35	11	7	7	70.5
GSAC4000	3/8 1/2	240	191.5	41	70	65.5	50	96	40	13	9	7	88
GSAC4000	3/4	245	193	40.5	70	69.5	50	101	40	13	9	7	88
GSAC5000	3/4 1	300	271.7	48	90	75.5	69.8	105	50	16	12	10.5	115



订购码

G	SAC	20	10	06	A	1	W	□
产品品牌	系列	阀体大小	二联件	接管口径	排水方式	压力表刻度单位	滤芯精度	螺纹代码
SAC: SAC系列 CJSAC: CJSAC金属杯系列	10:10000阀体 20:20000阀体 30:30000阀体 40:40000阀体 50:50000阀体	M5: M5 06: 1/8" 08: 1/4" 10: 3/8" 15: 1/2" 20: 3/4" 25: 1"	空白: 差压排水式 M: 手动排水式 A: 自动排水式	1: MPa 2: psi 3: bar 4: 双刻度(psi, kgf/cm ²) 空白: 不带压力表	W: 5μm级别 S: 40μm级别	空白: G螺纹 P: PT螺纹 N: NPT螺纹		

产品特性

- 快速、可靠的固定连接，安装使用方便。
- 压力调节稳定，重复精度高。
- 高效率的水份和固体颗粒去除功能。

安装使用说明

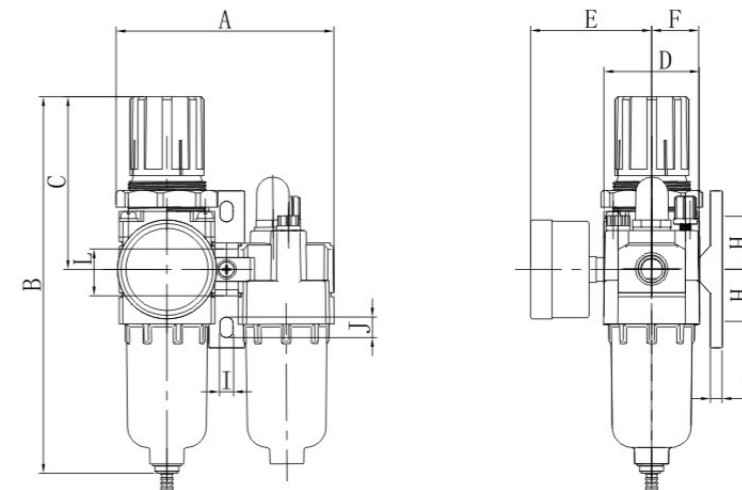
- 使用前注意检查组件和运输过程中是否损坏，然后安装使用。
- 安装时请注意气体流动方向（注意“→”方向）及接管牙型是否正确。
- 请注意安装条件是否符合技术要求（如“工作压力”“使用温度范围”）。
- 请注意使用介质安装环境，尽量避免含氯、碳化物及氧化性酸和强碱等，以免损坏水杯、油杯。
- 定期清洗或更换滤芯，油雾器、调压阀的使用应遵循从大到小的原则。
- 请注意防尘，拆下来不用时应进、出口装防尘套。

技术参数

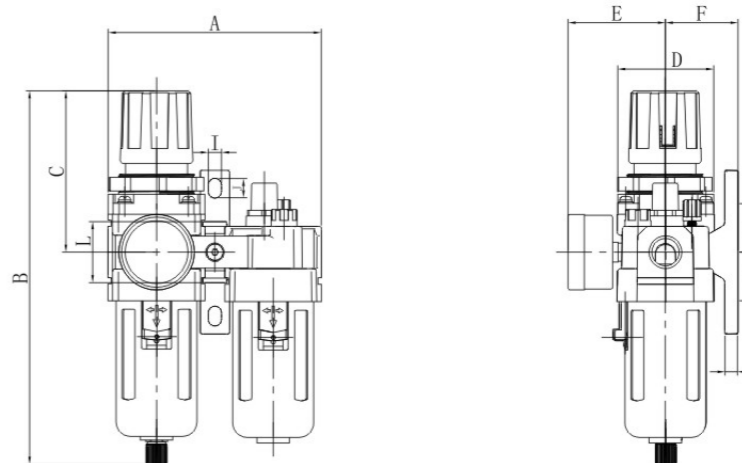
型号	1010	2010	3010		4010			5010	
接管口径	M5	1/8" 1/4"	1/4"	3/8"	3/8"	1/2"	3/4"	3/4"	1"
保证耐压力	1.5MPa								
最高使用压力	1.0MPa								
环境及流体温度	-20℃~70℃ (未冻结)								
滤芯精度	5μm / 40μm								
建议用油	透平1号油 (ISO VG32)								
调压范围	自动及压差排水: 0.15~0.85MPa				手动排水: 0.05~0.85MPa				

图形尺寸

GSAC2010-02



GSAC3010~03



(mm)

型号	口径	A	B	C	D	E	F	G	H	I	J	K	L
GSAC1010	M5 × 0.8	58	110	50	25	26	25	30	20	4.5	7.5	5	17.5
GSAC2010	1/8 1/4	90	165	78	40	57	30	45	24	5.5	8.5	5	22
GSAC3010	1/4 3/8	117	211	92	53	61	41	59	35	7	11	7	34
GSAC4010	3/8 1/2	154	260	112	70	71	50	77	40	9	13	7	42
GSAC4010	3/4	164	265	114	70	71	50	82	40	9	13	7	46
GSAC5010	3/4 1	195	338	116	90	76	70	98	50	12	16	10.5	55



订购码

G **SAW** **20** **00** - **06** - **A** - **1** - **W** - □

产品品牌: SAW系列
CJSAW: CJSAW金属杯系列

阀体大小:
10:1000阀体
20:2000阀体
30:3000阀体
40:4000阀体
50:5000阀体

接管口径:
M5: M5
06: 1/8"
08: 1/4"
10: 3/8"
15: 1/2"
20: 3/4"
25: 1"

排水方式:
空白: 差压排水式
M: 手动排水式
A: 自动排水式

压力表刻度单位:
1: MPa
2: psi
3: bar
4: 双刻度(psi, kgf/cm²)
空白: 不带压力表

滤芯精度:
W: 5μm级别
S: 40μm级别

螺纹代码:
空白: G螺纹
P: PT螺纹
N: NPT螺纹

产品特性

1. 采用圆形压力表, 外观大气时尚
2. 压入式自锁结构, 可防止调定压力受外界干扰而产生异动
3. 压力调节结构采用平衡设计, 压力调节更稳定, 漂移量小, 压力特性好
4. 过滤精度5μm、40μm可选
5. 有手动、差压和自动排水等三种排水形式可供选择
6. 可选择使用固定支架安装

安装使用说明

1. 使用前注意检查组件和运输过程中是否损坏, 然后安装使用。
2. 安装时请注意气体流动方向(注意“→”方向)及接管牙型是否正确。
3. 请注意安装条件是否符合技术要求(如“工作压力”“使用温度范围”)。
4. 请注意使用介质安装环境, 尽量避免含氯、碳化物及氧化性酸和强碱等, 以免损坏水杯、油杯。
5. 定期清洗或更换滤芯, 油雾器、调压阀的使用应遵循从大到小的原则。
6. 请注意防尘, 拆下来不用时应进、出口装防尘套。

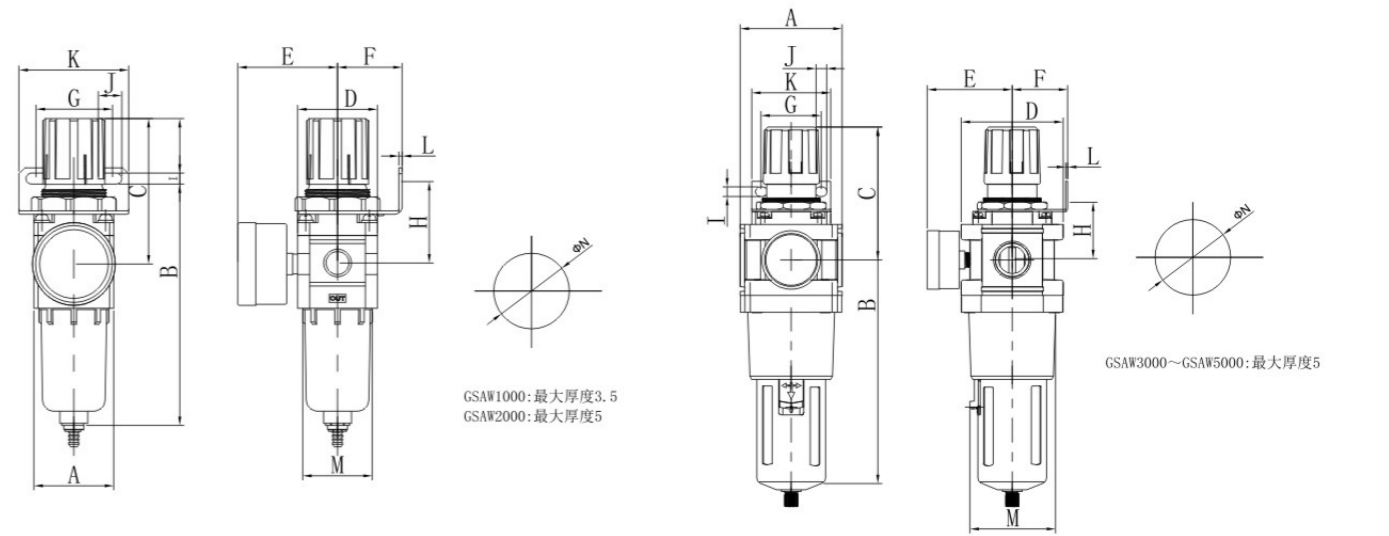
技术参数

型号	1000	2000	3000	4000	5000
接管口径	M5	1/8" 1/4"	1/4" 3/8"	3/8" 1/2" 3/4"	3/4" 1"
保证耐压力	1.5MPa				
最高使用压力	1.0MPa				
环境及流体温度	-20℃~70℃ (未冻结)				
滤芯精度	5μm / 40μm				
建议用油	透平1号油 (ISO VG32)				
调压范围	自动及压差排水: 0.15~0.85MPa 手动排水: 0.05~0.85MPa				

图形尺寸

GSAW1000~2000

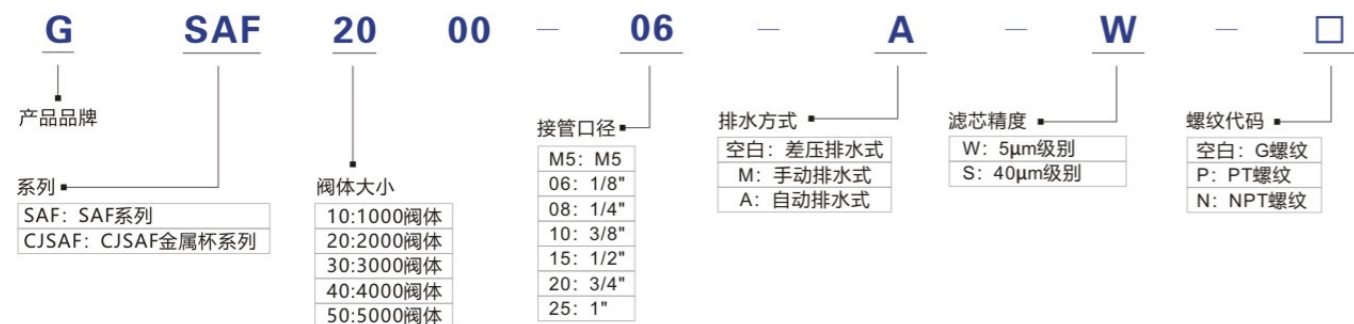
GSAW3000~5000



型号	口径	A	B	C	D	E	F	G	H	I	J	K	L	M
GSAW1000	M5	25	109.5	50.5	25	26	25	28	30	4.5	6.5	40	2	28
GSAW2000	1/8~1/4	40	164.5	78	40	56.8	30	34	43.5	5.4	15.4	55	2.3	40
GSAW3000	1/4~3/8	53	211	92.5	53	60.8	39	40	46	6.5	8	53	2.3	56
GSAW4000	3/8~1/2	70	262	112	70	70.5	49.2	54	53.5	8.5	10.5	70	2.3	73
GSAW4000	3/4	75	267	114	70	70.5	49.2	54	55.5	8.5	10.5	70	2.3	73
GSAW5000	3/4~1	90	338	116	90	75.5	49.2	54	62	8.5	10.5	70	2.3	90



订购码



产品特性

- 独特的导流结构，流过的气体产生适当的旋转，从而更有效地分离气体中的液体并可靠地过滤固体颗粒
- 压力损失小，分水效率级高，水杯容量大
- 过滤精度5μm级、40μm级可选
- 有手动、差压和自动排水等三种排水形式可供选择
- 可选择使用固定支架安装

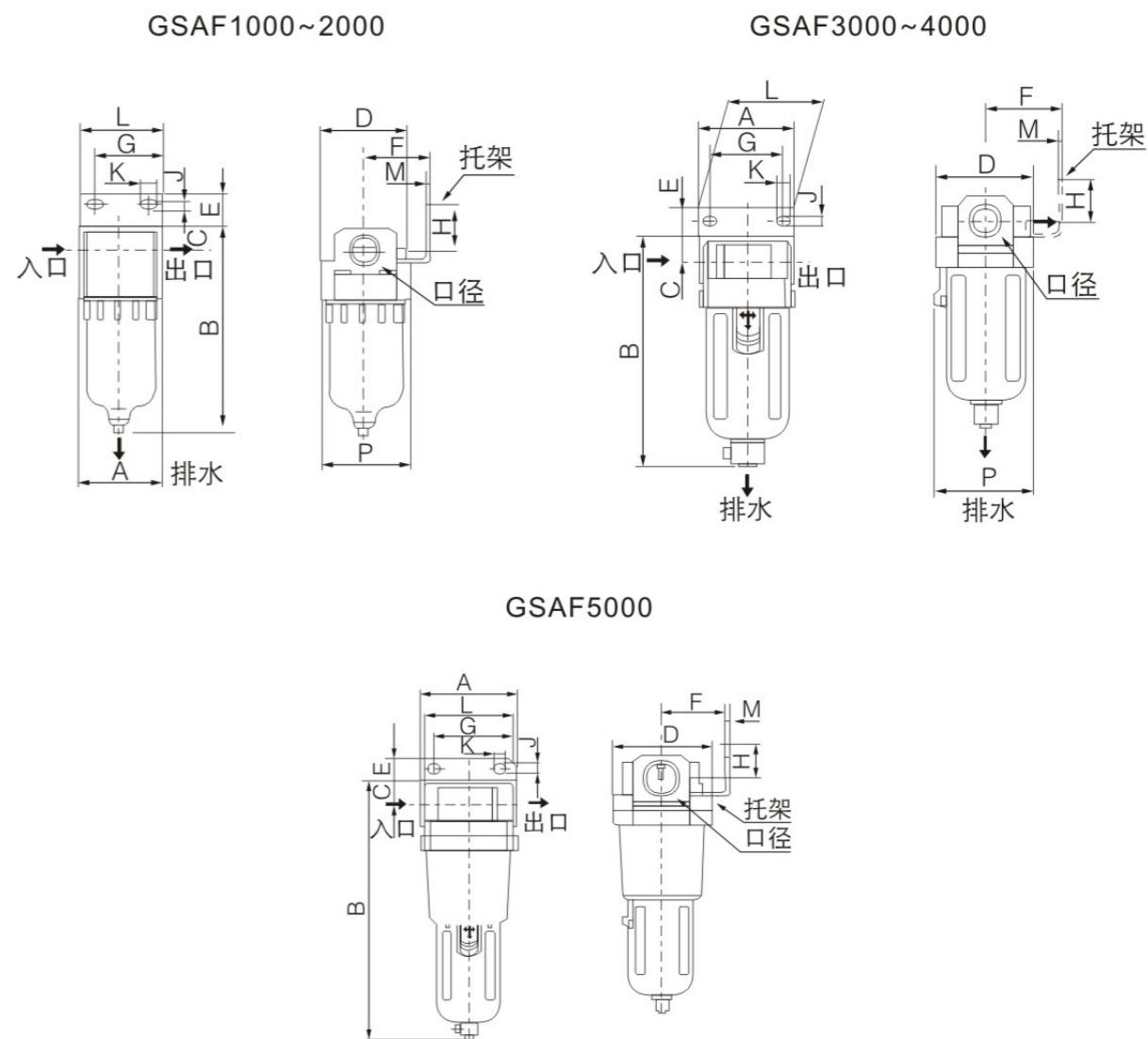
安装使用说明

- 使用前注意检查组件和运输过程中是否损坏，然后安装使用。
- 安装时请注意气体流动方向（注意“→”方向）及接管牙型是否正确。
- 请注意安装条件是否符合技术要求（如“工作压力”“使用温度范围”）。
- 请注意使用介质安装环境，尽量避免含氯、碳化合物及氧化性酸和强碱等，以免损坏水杯、油杯。
- 定期清洗或更换滤芯，油雾器、调压阀的使用应遵循从大到小的原则。
- 请注意防尘，拆下来不用时应进、出口装防尘套。

技术参数

型号	1000	2000		3000		4000			5000	
接管口径	M5	1/8"	1/4"	1/4"	3/8"	3/8"	1/2"	3/4"	3/4"	1"
保证耐压力	1.5MPa									
最高使用压力	1.0MPa									
环境及流体温度	-20℃~70℃ (未冻结)									
滤芯精度	5μm / 40μm									
调压范围	0.15~0.85MPa									
油杯容量	10CC / 40CC / 80CC									

图形尺寸



(mm)

型号	A	B	C	D	E	F	G	H	接口	J	K	L	M	P
GSAW1000-M5	25	109.5	50.5	25	26	25	28	30	M5	4.5	6.5	40	2	28
GSAW2000-06	40	164.5	78	40	56.8	30	34	43.5	1/8"	5.4	15.4	55	2.3	40
GSAW2000-08	40	164.5	78	40	56.8	30	34	43.5	1/4"	5.4	15.4	55	2.3	40
GSAW3000-08	53	211	92.5	53	60.8	39	40	46	1/4"	6.5	8	53	2.3	56
GSAW3000-10	53	211	92.5	53	60.8	39	40	46	3/8"	6.5	8	53	2.3	56
GSAW4000-10	70	262	112	53	70.5	49.2	54	53.5	3/8"	8.5	10.5	70	2.3	73
GSAW4000-15	70	262	112	70	70.5	49.2	54	53.5	1/2"	8.5	10.5	70	2.3	73
GSAW4000-20	75	267	114	70	70.5	49.2	54	53.5	3/4"	8.5	10.5	70	2.3	73
GSAW5000-20	90	338	114	90	75.5	49.2	54	62	3/4"	8.5	10.5	70	2.3	90
GSAW5000-25	90	338	116	90	75.5	49.2	54	62	1"	8.5	10.5	70	2.3	90



订购码

G SAR 20 00 06 1 □

- G**: 产品品牌
- SAR**: 系列 (SAR: SAR系列)
- 20 00**: 阀体大小

10:1000阀体
20:2000阀体
30:3000阀体
40:4000阀体
50:5000阀体
- 06**: 接管口径

M5: M5
06: 1/8"
08: 1/4"
10: 3/8"
15: 1/2"
20: 3/4"
25: 1"
- 1**: 压力表刻度单位

1: MPa
2: psi
3: bar
4: 双刻度(psi, kgf/cm ²)
空白: 不带压力表
- : 螺纹代码

空白: G螺纹
P: PT螺纹
N: NPT螺纹

产品特性

1. 采用圆形压力表, 外观大气时尚
2. 压入式自锁结构, 可防止调定压力受外界干扰而产生异动
3. 压力调节结构采用平衡设计, 压力调节更稳定, 漂移量小, 压力特性好
4. 除面板安装外, 可另选固定支架安装。

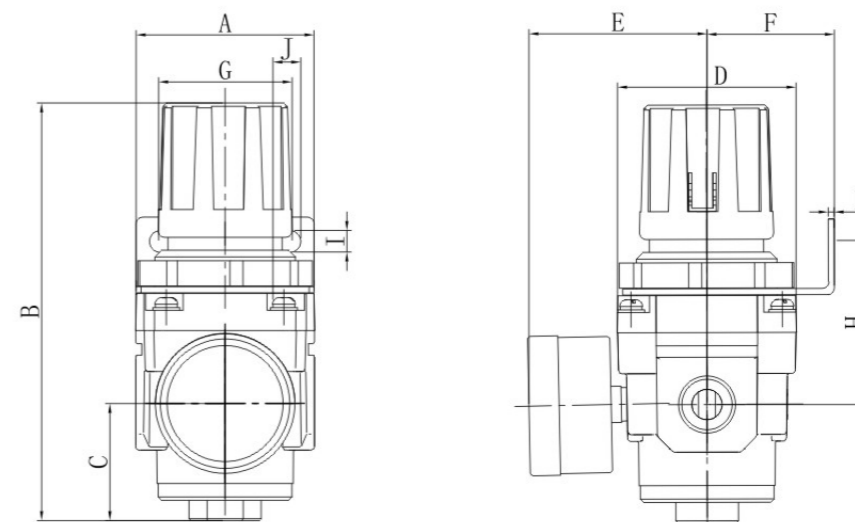
安装使用说明

1. 使用前注意检查组件和运输过程中是否损坏, 然后安装使用。
2. 安装时请注意气体流动方向 (注意“→”方向) 及接管牙型是否正确。
3. 请注意安装条件是否符合技术要求 (如“工作压力” “使用温度范围”)。
4. 请注意使用介质安装环境, 尽量避免含氯、碳化物及氧化性酸和强碱等, 以免损坏水杯、油杯。
5. 定期清洗或更换滤芯, 油雾器、调压阀的使用应遵循从大到小的原则。
6. 请注意防尘, 拆下来不用时应进、出口装防尘套。

技术参数

型号	1000	2000		3000		4000			5000	
接管口径	M5	1/8"	1/4"	1/4"	3/8"	3/8"	1/2"	3/4"	3/4"	1"
保证耐压力	1.5MPa									
最高使用压力	1.0MPa									
环境及流体温度	-20℃~70℃ (未冻结)									
调压范围	0.15~0.85MPa									

图形尺寸



型号	口径	A	B	C	D	E	F	G	H	I	J	K	L
GSAR1000	M5×0.8	25	61.5	11	25	26	25	28	30	4.5	6.5	40	2
GSAR2000	1/8~1/4	40	95	17	40	56.8	30	36	44	5.4	15.4	55	2.3
GSAR2500	1/4~3/8	53	102.5	25	48	60.8	30	34	44	5.4	15.4	55	2.3
GSAR3000	1/4~3/8	53	127.5	35	53	60.8	39	40	46	6.5	8	53	2.3
GSAR4000	3/8~1/2	70	149.5	37.5	70	65.5	49.2	54	54	8.5	10.5	70	2.3
GSAR4000	3/4	75	154	40.5	70	69.5	49.2	54	55.5	8.5	10.5	70	2.3
GSAR5000	3/4~1	90	168	48	90	75.5	49.2	54	62	8.5	10.5	70	2.3

(mm)



订购码



产品特性

1. 滴油结构采用间隙密封，调节更稳定可靠。
2. 给油调节装置可旋转一周，油大小基本为线状分布。
3. 可不停气加油功能。
4. 特殊的滴油嘴装置，使滴油出口处产生负压功能。
5. 可选择使用固定支架安装。

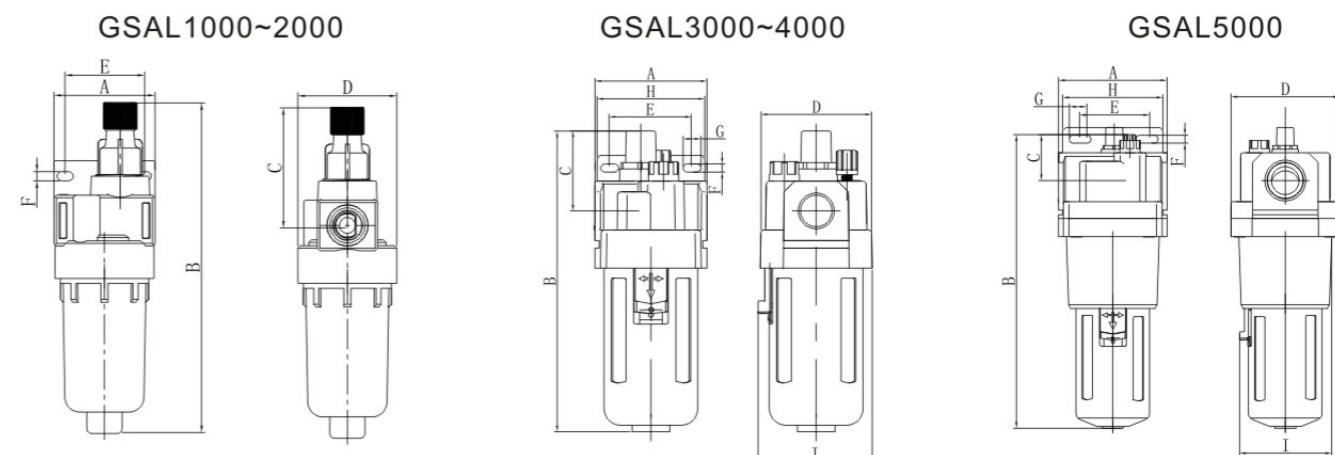
安装使用说明

1. 使用前注意检查组件和运输过程中是否损坏，然后安装使用。
2. 安装时请注意气体流动方向（注意“→”方向）及接管牙型是否正确。
3. 请注意安装条件是否符合技术要求（如“工作压力” “使用温度范围”）。
4. 请注意使用介质安装环境，尽量避免含氯、碳化物及氧化性酸和强碱等，以免损坏水杯、油杯。
5. 定期清洗或更换滤芯，油雾器、调压阀的使用应遵循从大到小的原则。
6. 请注意防尘，拆下来不用时应进、出口装防尘套。

技术参数

型号	1000	2000		3000		4000			5000	
接管口径	M5	1/8"	1/4"	1/4"	3/8"	3/8"	1/2"	3/4"	3/4"	1"
保证耐压力	1.5MPa									
最高使用压力	1.0MPa									
环境及流体温度	-20℃~70℃ (未冻结)									
调压范围	0.15~0.85MPa									
油杯容量	25CC / 75CC / 160CC									

图形尺寸



型号	口径	A	B	C	D	E	F	G	H	I
GSAL1000	M5×0.8	25	81.5	25.5	25.5	-	-	-	-	-
GSAL2000	1/8~1/4	40	122	38	40	27	5.4	-	-	-
GSAL3000	1/4~3/8	53	142	38	53	40	6.5	8	53	56
GSAL4000	3/8~1/2	70	177	41	70	54	8.5	10.5	70	73
GSAL4000	3/4	75	177	39	70	54	8.5	10.5	70	73
GSAL5000	3/4~1	90	254	45	90	66	11	13	90	90

(mm)



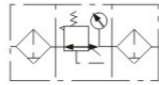
订购码

G	BC	3000	—	A	—	W	—	□
产品品牌	型号	接口管径		排水方式		滤芯精度		螺纹代码
	AC: 小型 BC: 中型	1500: 1/8" 2000: 1/4" 3000: 3/8" 4000: 1/2"		空白: 差压排水式 A: 自动排水式 M: 手动排水式		W: 5μm级别 S: 40μm级别		空白: G螺纹 P: PT螺纹 N: NPT螺纹

产品特性

1. 结构轻型紧凑, 安装使用方便;
2. 压入式自锁机构, 可防止调定压力受外界干扰而产生异动;
3. 压力损失小, 分水效率高;
4. 透明视察罩, 可直接观察滴油量大小;

符号

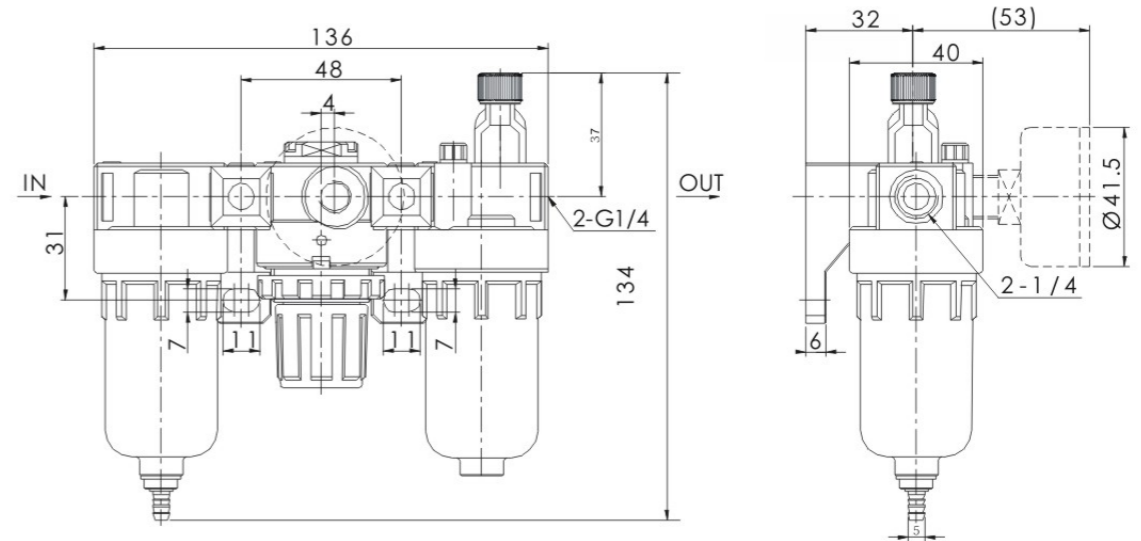


技术参数

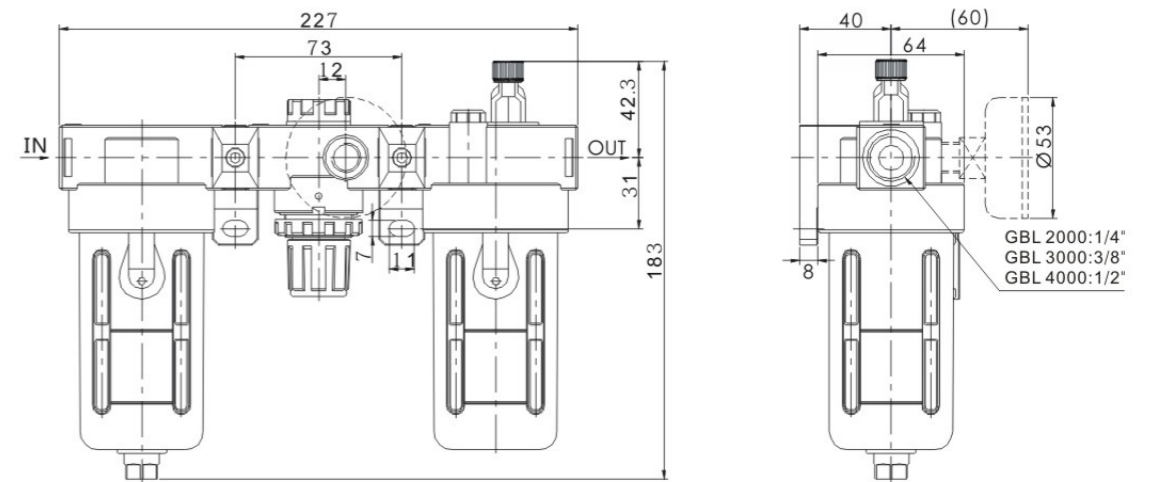
型号	GAC1500	GAC2000	GBC2000	GBC3000	GBC4000	
接管口径	G1/8	G1/4	G1/4	G3/8	G1/2	
工作介质	空气					
滤芯精度	5μm / 40μm					
调压范围	自动及压差排水: 0.15~0.85MPa		手动排水: 0.05~0.85MPa			
最高使用压力	1.0MPa					
保证耐压力	1.5MPa					
工作温度	-20℃~70℃ (未冻结)					
建议润滑油	透平1号油 (ISO VG32)					
构成元件	过滤器	GAF1500	GAF2000	GBF2000	GBF3000	GBF4000
	调压阀	GAR1500	GAR2000	GBR2000	GBR3000	GBR4000
	给油器	GAL1500	GAL2000	GBL2000	GBL3000	GBL4000

图形尺寸

GAC1500(2000)



GBC2000-4000





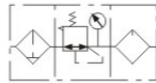
订购码

G	AFC	2000	A	W	□
产品品牌	型号	接口管径	排水方式	滤芯精度	螺纹代码
	AFC: 小型 BFC: 中型	1500: 1/8" 2000: 1/4" 3000: 3/8" 4000: 1/2"	空白: 差压排水式 A: 自动排水式 M: 手动排水式	W: 5μm级别 S: 40μm级别	空白: G螺纹 P: PT螺纹 N: NPT螺纹

产品特性

1. 结构轻型紧凑, 安装使用方便;
2. 压入式自锁机构, 可防止调定压力受外界干扰而产生异动;
3. 压力损失小, 分水效率高;
4. 透明视察罩, 可直接观察滴油量大小;
5. 除标准形式外, 另有低压型可供选择(最高可调压力为0.2MPa).

符号

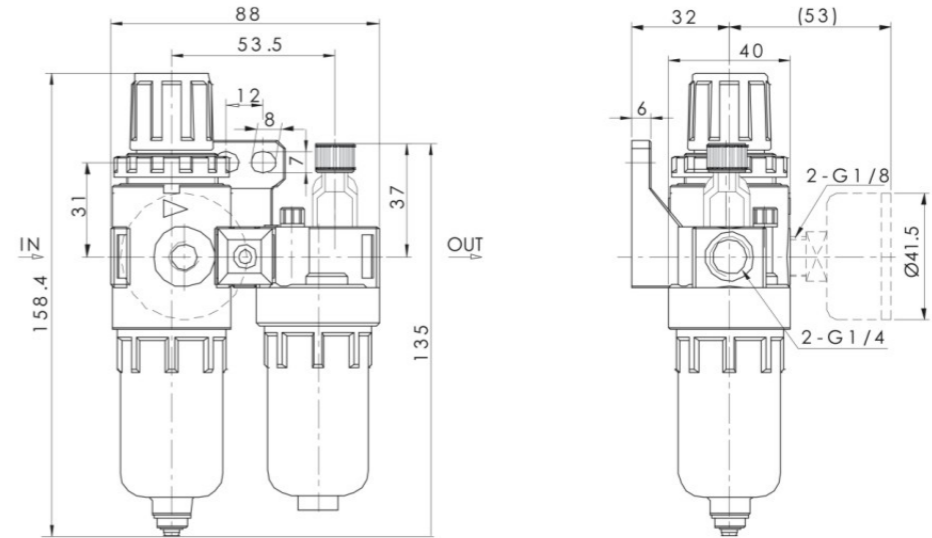


技术参数

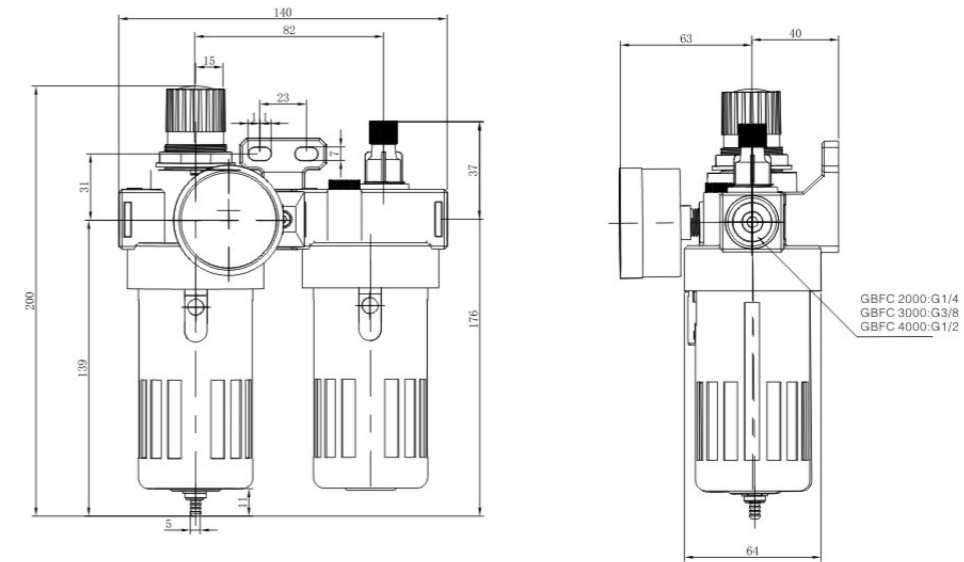
型号	GAFC1500	GAFC2000	GBFC2000	GBFC3000	GBFC4000	
接管口径	G1/8	G1/4	G1/4	G3/8	G1/2	
工作介质	空气					
滤芯精度	5μm / 40μm					
调压范围	自动及压差排水: 0.15~0.85MPa		手动排水: 0.05~0.85MPa			
最高使用压力	1.0MPa					
保证耐压力	1.5MPa					
工作温度	-20℃~70℃ (未冻结)					
建议润滑用油	透平1号油 (ISO VG32)					
构成元件	调压过滤器	GAFR1500	GAFR2000	GBFR2000	GBFR3000	GBFR4000
	给油器	GAL1500	GAL2000	GBL2000	GBL3000	GBL4000

图形尺寸

GAFC1500(2000)



GBFC2000~4000





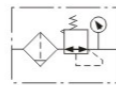
订购码

G	AFR	2000	A	W	□
产品品牌	型号	接口管径	排水方式	滤芯精度	螺纹代码
	AFR: 小型 BFR: 中型	1500: 1/8" 2000: 1/4" 3000: 3/8" 4000: 1/2"	空白: 差压排水式 A: 自动排水式 M: 手动排水式	W: 5μm级别 S: 40μm级别	空白: G螺纹 P: PT螺纹 N: NPT螺纹

产品特性

1. 结构轻型紧凑, 安装使用方便;
2. 压入式自锁机构, 可防止调定压力受外界干扰而产生异动;
3. 压力损失小, 分水效率高;
4. 透明视察罩, 可直接观察滴油量大小;
5. 除标准形式外, 另有低压型可供选择(最高可调压力为0.4MPa).

符号

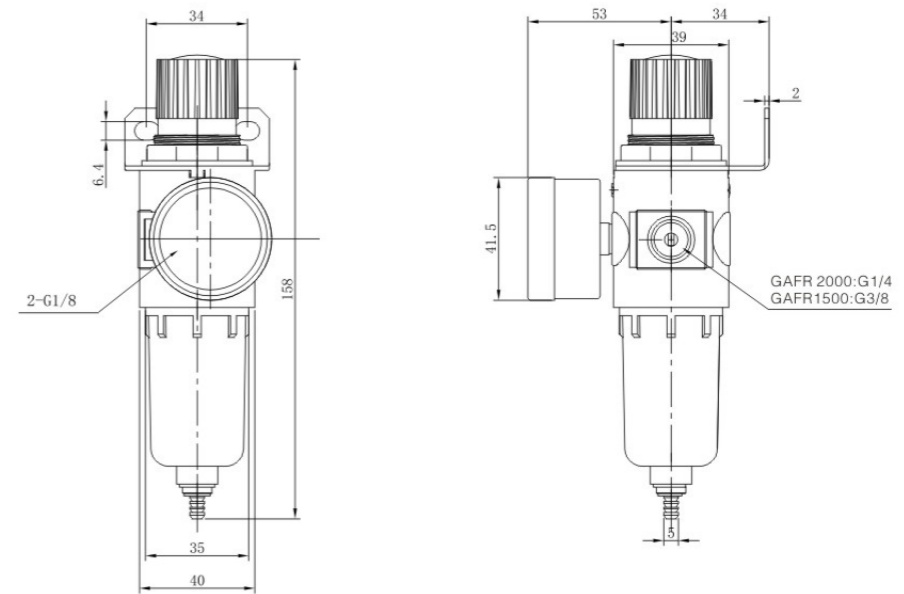


技术参数

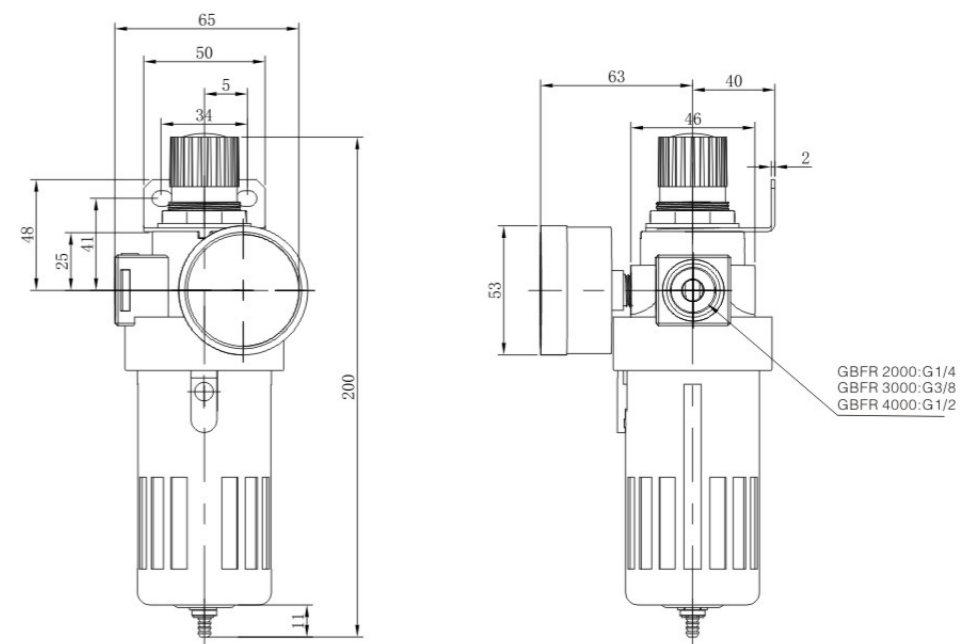
型号	GAFR1500	GAFR2000	GBFR2000	GBFR3000	GBFR4000	
接管口径	G1/8	G1/4	G1/4	G3/8	G1/2	
工作介质	空气					
滤芯精度	5μm / 40μm					
调压范围	自动及压差排水: 0.15~0.85MPa		手动排水: 0.05~0.85MPa			
最高使用压力	1.0MPa					
保证耐压力	1.5MPa					
工作温度	-20℃~70℃ (未冻结)					
建议润滑油	透平1号油 (ISO VG32)					
构成元件	调压过滤器	GAFR1500	GAFR2000	GBFR2000	GBFR3000	GBFR4000
	给油器	GAL1500	GAL2000	GBL2000	GBL3000	GBL4000

图形尺寸

GAFR1500 (2000)



GBFR2000 (4000)





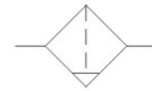
订购码

G	BF	3000	A	W	□
产品品牌	型号	接口管径	排水方式	滤芯精度	螺纹代码
	AF: 小型 BF: 中型	1500: 1/8" 2000: 1/4" 3000: 3/8" 4000: 1/2"	空白: 差压排水式 A: 自动排水式 M: 手动排水式	W: 5μm级别 S: 40μm级别	空白: G螺纹 P: PT螺纹 N: NPT螺纹

产品特性

- AF系列: 1. 结构轻型紧凑;
2. 压力损失小, 分水效率高;
3. 过滤精度5μm、40μm可选。
- BF系列: 1. 压力损失小, 分水效率高;
2. 水杯外有高强度塑料保护罩, 使用安全可靠;
3. 过滤精度5μm、40μm可选。

符号

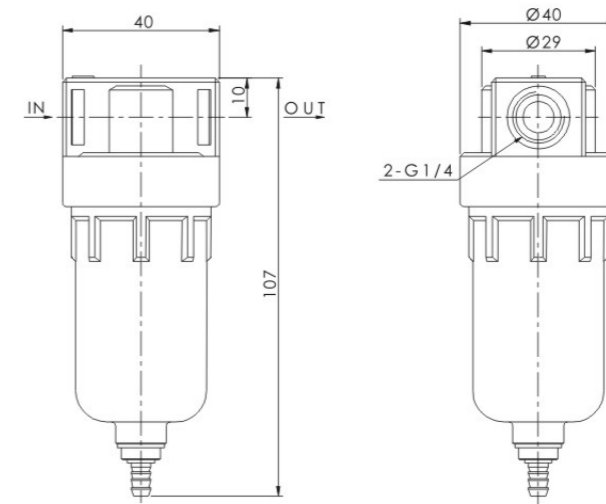


技术参数

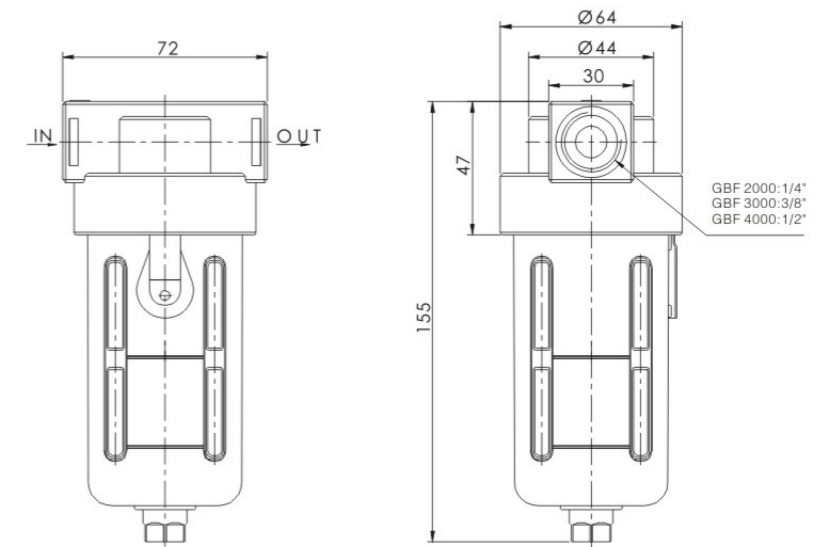
型号	GAF1500	GAF2000	GBF2000	GBF3000	GBF4000
接管口径	G1/8	G1/4	G1/4	G3/8	G1/2
工作介质	空气				
滤芯精度	5μm / 40μm				
调压范围	自动及压差排水: 0.15~0.85MPa		手动排水: 0.05~0.85MPa		
最高使用压力	1.0MPa				
保证耐压力	1.5MPa				
工作温度	-20°C~70°C (未冻结)				
建议润滑用油	透平1号油 (ISO VG32)				

图形尺寸

GAF1500(2000)



GBF2000~4000





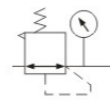
订购码



产品特性

1. 结构轻型紧凑, 安装使用方便;
2. 压入式自锁机构, 可防止调定压力受外界干扰而产生异动;
3. 除标准形式外, 另有低压型可供选择(最高可调压力为0.4MPa).

符号

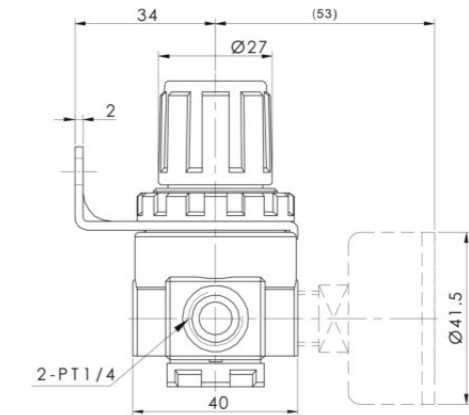
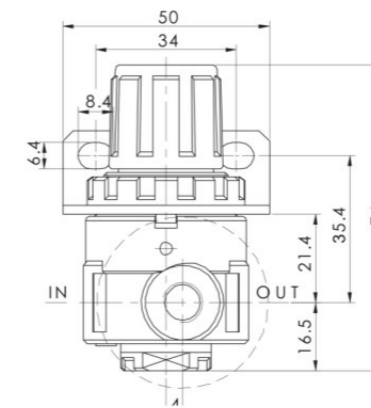


技术参数

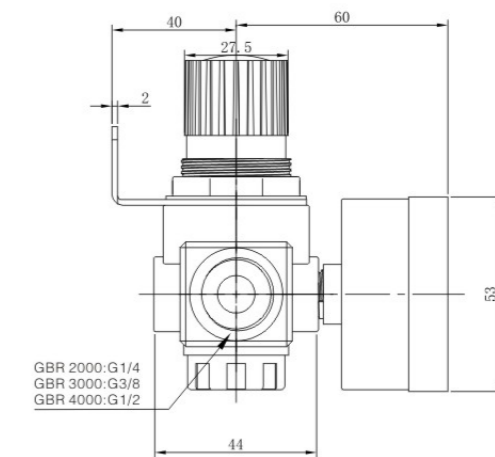
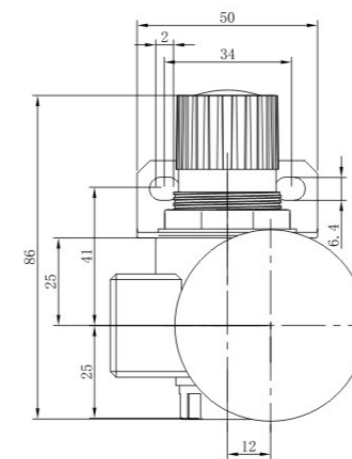
型号	GAR1500	GAR2000	GBR2000	GBR3000	GBR4000
接管口径	G1/8	G1/4	G1/4	G3/8	G1/2
工作介质	空气				
最高使用压力	1.0MPa				
保证耐压力	1.5MPa				
工作温度	-20℃~70℃ (未冻结)				
建议润滑用油	透平1号油 (ISO VG32)				

图形尺寸

GAR1500 (2000)



GBR2000~4000





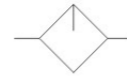
订购码



产品特性

1. 结构轻型紧凑;
2. 透明视察罩, 可直接观察滴油量大小;
3. BL有高强度塑料保护罩, 使用安全可靠;
4. 压力损失小, 起雾流量低。

符号

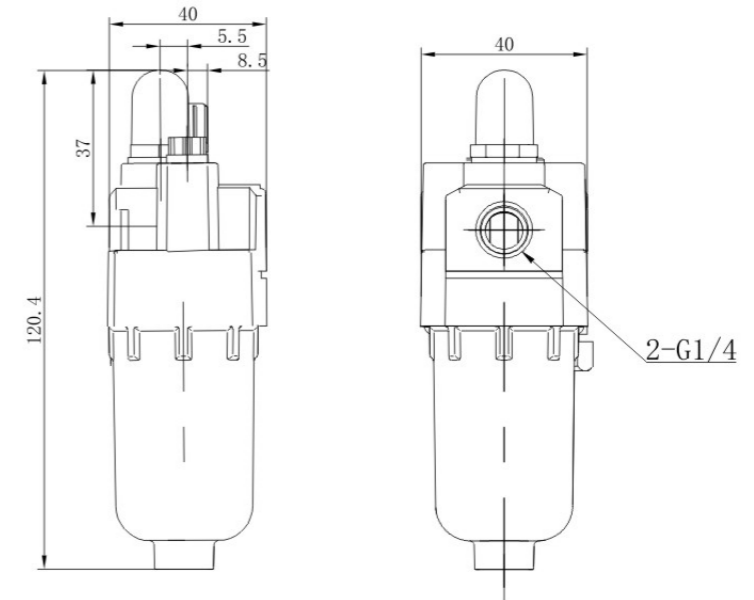


技术参数

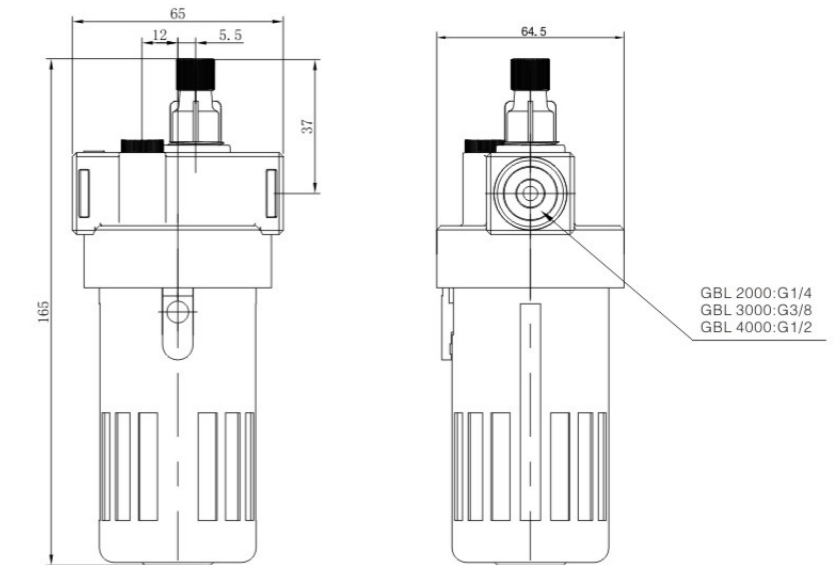
型号	GAL1500	GAL2000	GBL2000	GBL3000	GBL4000
接管口径	G1/8	G1/4	G1/4	G3/8	G1/2
工作介质	空气				
最高使用压力	1.0MPa				
保证耐压力	1.5MPa				
工作温度	-20℃~70℃ (未冻结)				
建议润滑油	透平1号油 (ISO VG32)				

图形尺寸

GAL1500(2000)

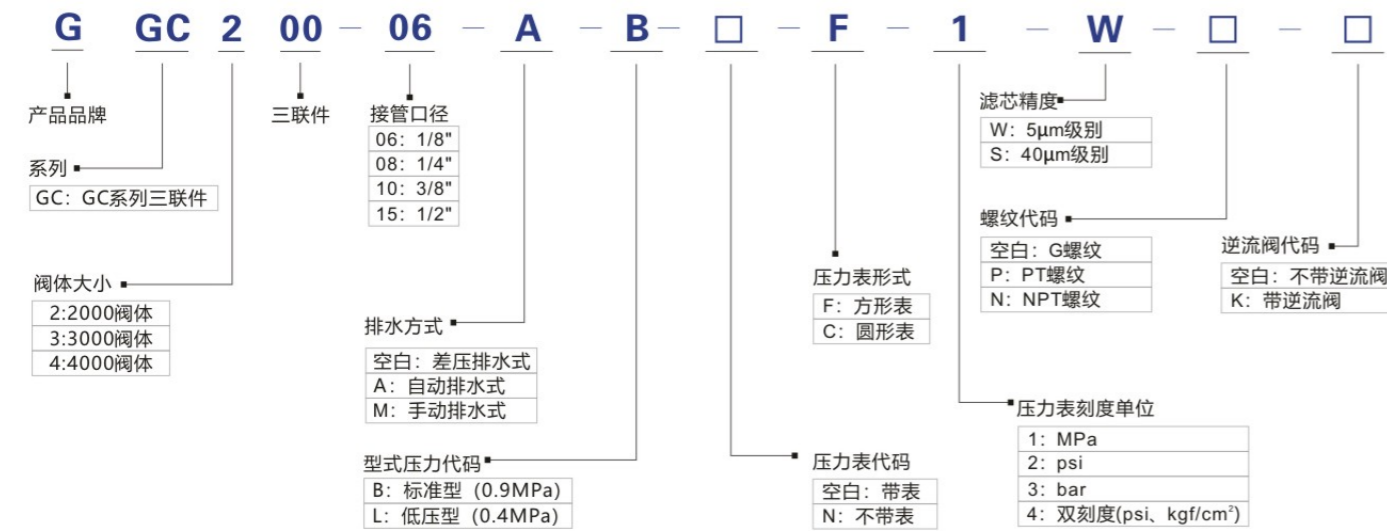


GBL2000~4000





订购码



产品特性

1. 滴油结构采用间隙密封, 调节更稳定可靠
2. 给油调节环只可旋转一周, 油大小基本为线状分布, 可根据刻度环位置大致推算出给油量大小
3. 特殊的滴油嘴装置, 使滴油出口处产生负压功能, 起雾流量低
4. 可不停气加油功能, 油杯容量大
5. 快速、可靠的固定连接, 安装使用方便
6. 可压力调节稳定、重复精度高
7. 高效率的水分和固体颗粒去除功能

安装使用说明

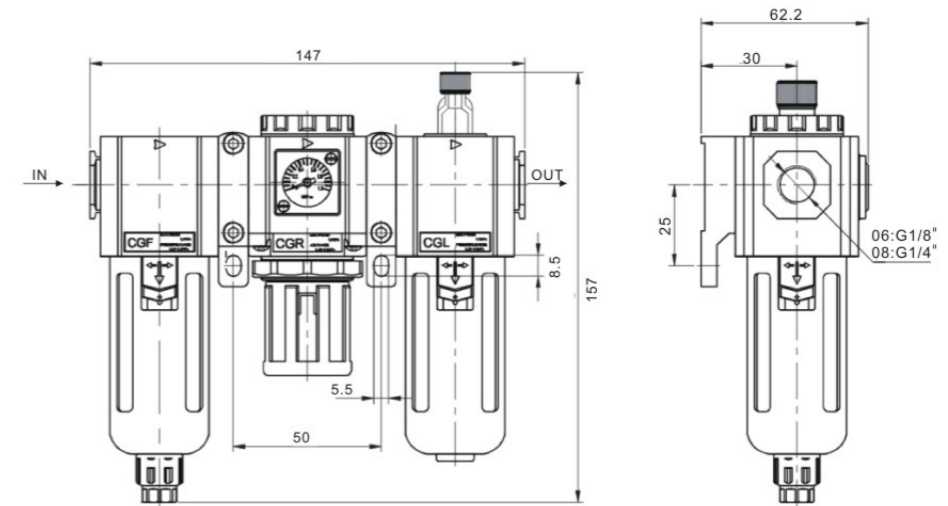
1. 使用前注意检查组件和运输过程中是否损坏, 然后安装使用。
2. 安装时请注意气体流动方向(注意“→”方向)及接管牙型是否正确。
3. 请注意安装条件是否符合技术要求(如“工作压力”“使用温度范围”)。
4. 请注意使用介质安装环境, 尽量避免含氯、碳化物及氧化性酸和强碱等, 以免损坏水杯、油杯。
5. 定期清洗或更换滤芯, 油雾器、调压阀的使用应遵循从大到小的原则。
6. 请注意防尘, 拆下来不用时应进、出口装防尘套。

技术参数

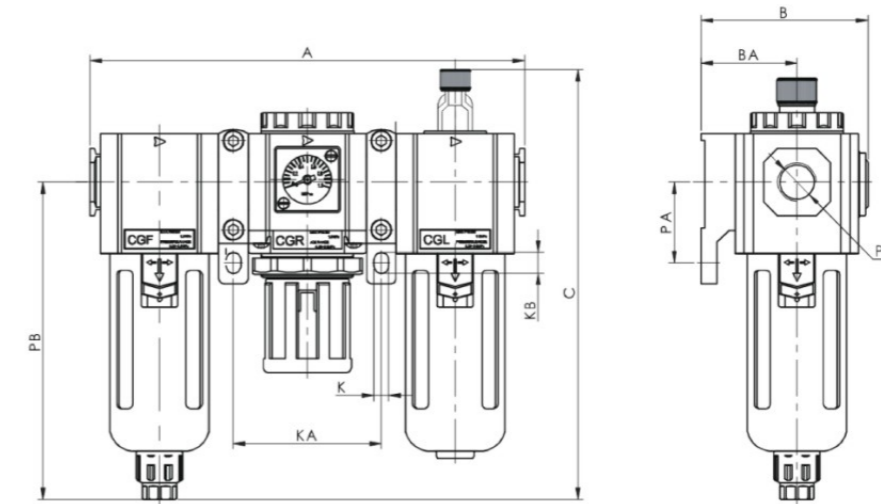
型号	GGC200		GGC300		GGC400		
接管口径	1/8"	1/4"	1/4"	3/8"	1/2"	3/8"	1/2"
工作介质	空气						
滤芯精度	5μm / 40μm						
调压范围	自动及压差排水: 0.15~0.85MPa		手动排水: 0.05~0.85MPa				
最高使用压力	1.2MPa						
保证耐压力	1.6MPa						
使用温度范围	-20℃~70℃ (未冻结)						

图形尺寸

GGC200



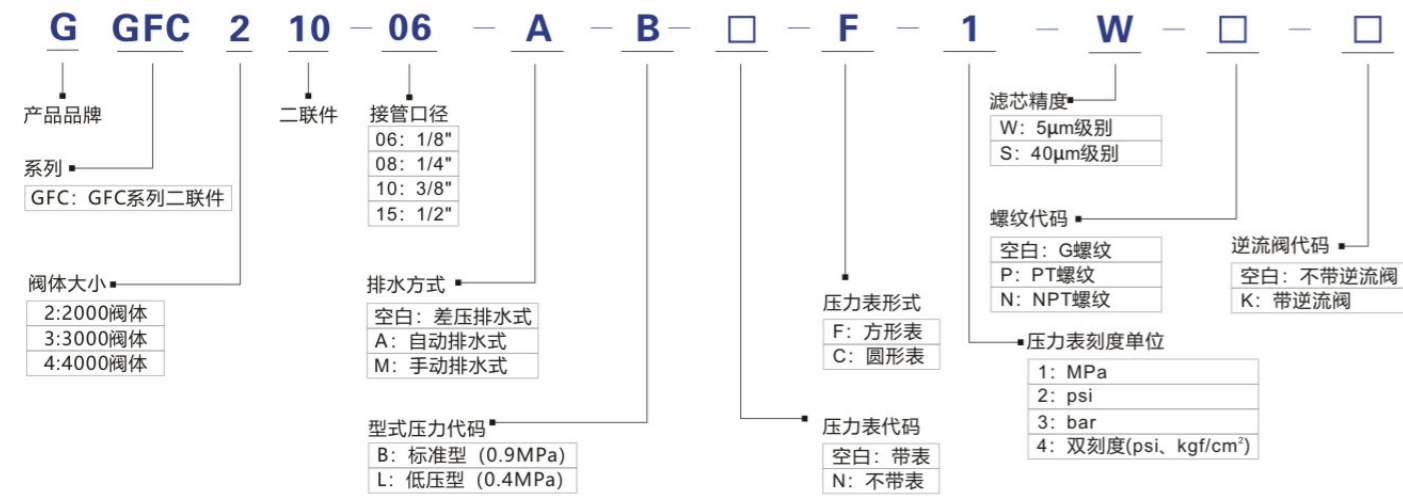
GGC300~GGC400



型号	A	B	BA	C	K	KA	KB	P	PA	PB
GGC300-08	188	72	41.5	188	6.5	64	9	1/4"	35	143
GGC300-10	188	72	41.5	188	6.5	64	9	3/8"	35	143
GGC300-15	188	72	41.5	188	6.5	64	9	1/2"	35	143
GGC400-10	248	89	50	216	8.6	84	12	3/8"	40	166.5



订购码



产品特性

- 快速、可靠的固定连接，安装使用方便。
- 压力调节稳定，重复精度高。
- 高效率的水份和固体颗粒去除功能。
- 有手动、差压和自动排水等三种排水形式可供选择

安装使用说明

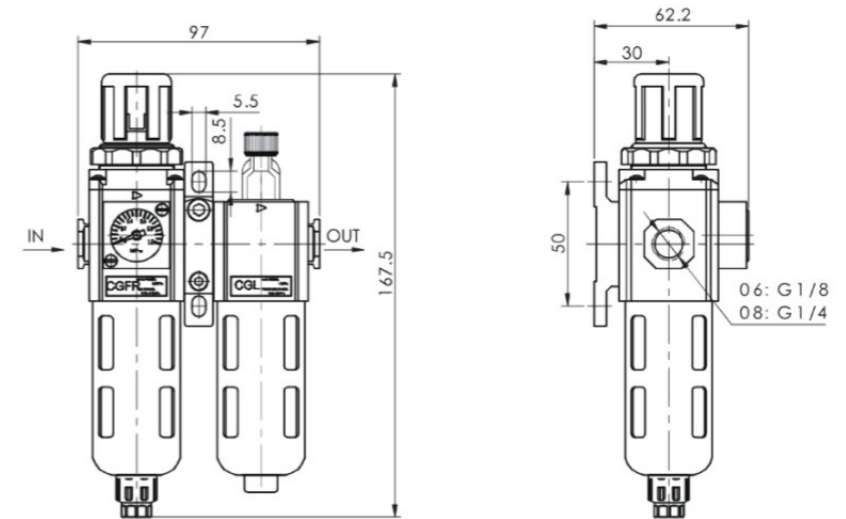
- 使用前注意检查组件和运输过程中是否损坏，然后安装使用。
- 安装时请注意气体流动方向（注意“→”方向）及接管牙型是否正确。
- 请注意安装条件是否符合技术要求（如“工作压力”“使用温度范围”）。
- 请注意使用介质安装环境，尽量避免含氯、碳化合物及氧化性酸和强碱等，以免损坏水杯、油杯。
- 定期清洗或更换滤芯，油雾器、调压阀的使用应遵循从大到小的原则。
- 请注意防尘，拆下来不用时应进、出口装防尘套。

技术参数

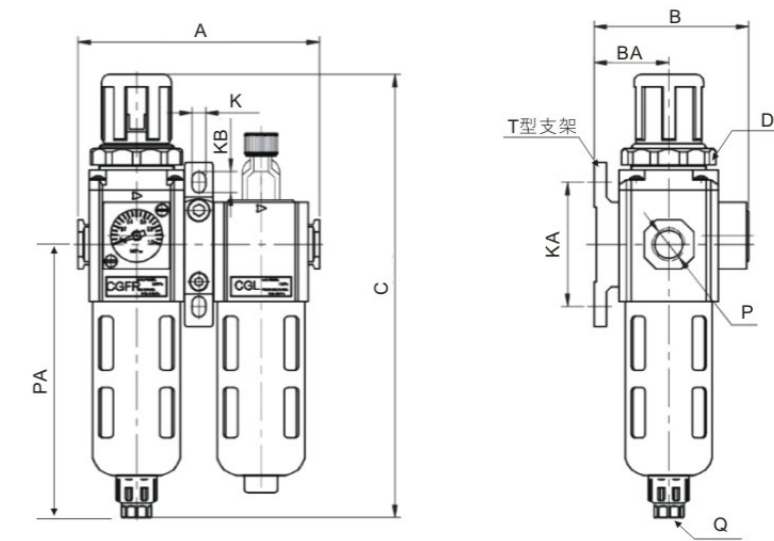
型号	GGFC210		GGFC310		GGFC410		
接管口径	1/8"	1/4"	1/4"	3/8"	1/2"	3/8"	1/2"
工作介质	空气						
滤芯精度	5μm / 40μm						
调压范围	自动及压差排水: 0.15-0.85MPa		手动排水: 0.05-0.85MPa				
最高使用压力	1.2MPa						
保证耐压力	1.6MPa						
使用温度范围	-20℃~70℃ (未冻结)						

图形尺寸

GGFC200



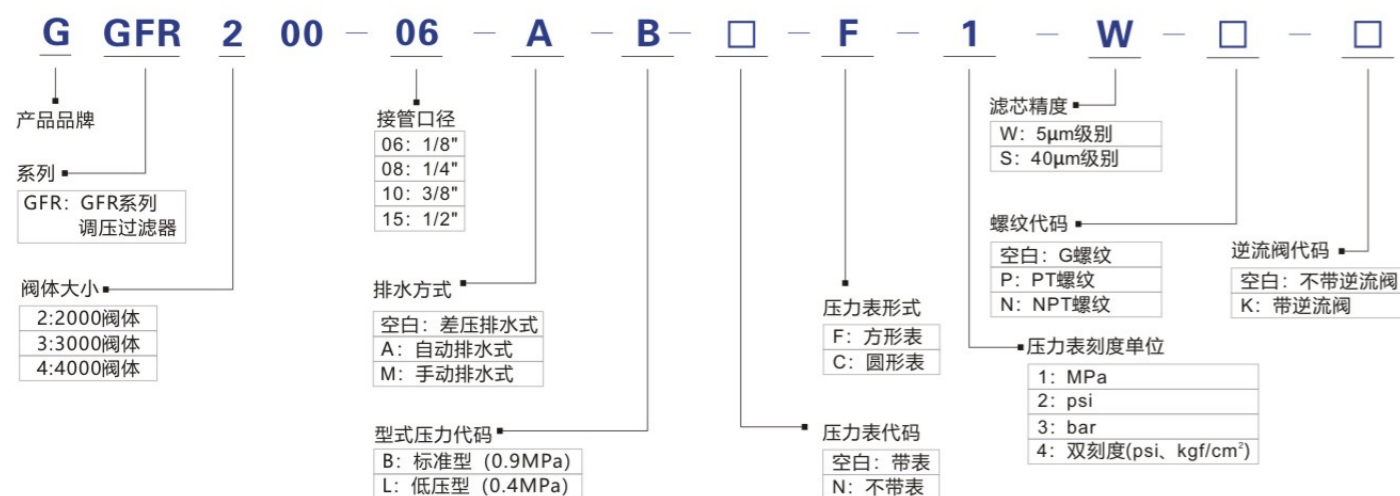
GGFC300~GGFC400



型号	A	B	BA	C	D	K	KA	KB	P	PA
GGFC300-08	124	72	41.5	225.5	M40×1.5	6.5	70	9	1/4"	143
GGFC300-10	124	72	41.5	225.5	M40×1.5	6.5	70	9	3/8"	143
GGFC300-15	124	72	41.5	225.5	M40×1.5	6.5	70	9	1/2"	143
GGFC400-10	164	89	50	270.5	M55×2	8.6	80	12	3/8"	166.5
GGFC400-15	164	89	50	270.5	M55×2	8.6	80	12	1/2"	166.5



订购码



产品特性

1. 采用嵌入式方形压力表, 节省安装空间 (亦可旋转使用外置圆形压力表)
2. 压入式自锁结构, 可防止调定压力受外界干扰而产生异动。
3. 压力调节结构采用平衡设计, 压力调节更稳定, 漂移量小, 压力特性好
4. 独特的导流结构, 使流过的气体产生适当的旋转, 从而更加有效地分离气体中的液体并可可靠的过滤固体颗粒
5. 可选择使用固定支架安装

技术参数

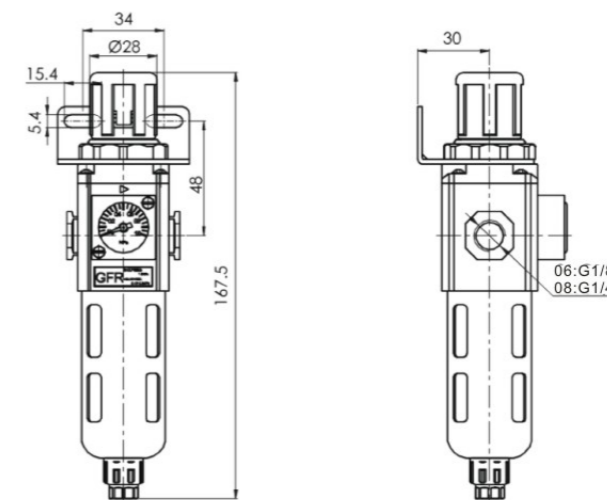
型号	GGFR200		GGFR300			GGFR400	
接管口径	1/8"	1/4"	1/4"	3/8"	1/2"	3/8"	1/2"
工作介质	空气						
滤芯精度	5μm / 40μm						
调压范围	自动及压差排水: 0.15~0.85MPa			手动排水: 0.05~0.85MPa			
最高使用压力	10MPa						
保证耐压力	1.6MPa						
使用温度范围	-20℃~70℃ (未冻结)						

安装使用说明

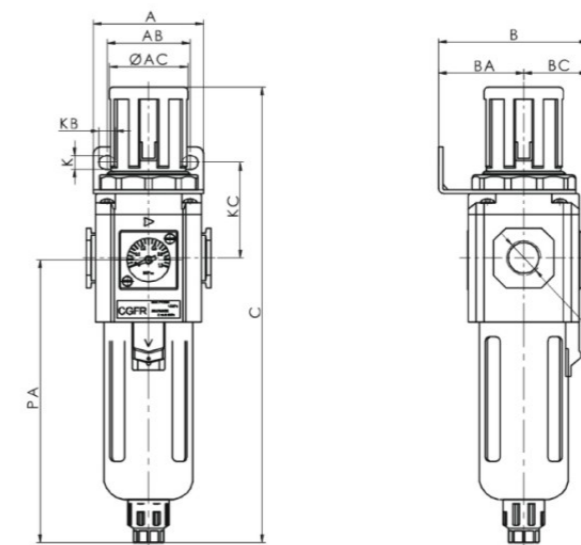
1. 使用前注意检查组件和运输过程中是否损坏, 然后安装使用。
2. 安装时请注意气体流动方向 (注意“→”方向) 及接管牙型是否正确。
3. 请注意安装条件是否符合技术要求 (如“工作压力” “使用温度范围”)。
4. 请注意使用介质安装环境, 尽量避免含氯、碳化物及氧化性酸和强碱等, 以免损坏水杯、油杯。
5. 定期清洗或更换滤芯, 油雾器、调压阀的使用应遵循从大到小的原则。
6. 请注意防尘, 拆下来不用时应进、出口装防尘套。

图形尺寸

GGFR200



GGFR300~GGFR400



型号	A	AB	AC	B	BA	BC	C	D	K	KA	KB	KC	P	PA
GGFR300-08	60	53	38	72	41	31	225.5	M40×1.5	6.5	40	8	46	1/4"	143
GGFR300-10	60	53	38	72	41	31	225.5	M40×1.5	6.5	40	8	46	3/8"	143
GGFR300-15	60	53	38	72	41	31	225.5	M40×1.5	6.5	40	8	46	1/2"	143
GGFR400-10	80	72	52	89	50	40	270.5	M55×2	8.6	52	11	53	3/8"	166.5
GGFR400-15	80	72	52	89	50	40	270.5	M55×2	8.6	52	11	53	1/2"	166.5



订购码

G	GF	2	00	06	A	W	□
产品品牌	系列	阀体大小	接管口径	排水方式	滤芯精度	螺纹代码	
GF: GF系列过滤器		2:2000阀体 3:3000阀体 4:4000阀体	06: 1/8" 08: 1/4" 10: 3/8" 15: 1/2"	空白: 差压排水式 M: 手动排水式 A: 自动排水式	W: 5μm级别 S: 40μm级别	空白: G螺纹 P: PT螺纹 N: NPT螺纹	

产品特性

- 独特的导流结构, 使流过的气体产生适当的旋转, 从而更加有效地分离气体中的液体并可靠的过滤固体颗粒
- 压力损失小, 分水效率高, 水杯容量大
- 可选择使用固定支架安装

安装使用说明

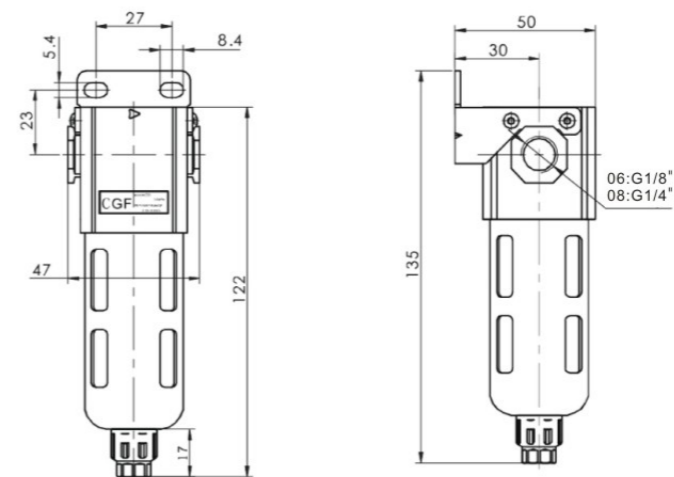
- 使用前注意检查组件和运输过程中是否损坏, 然后安装使用。
- 安装时请注意气体流动方向 (注意“→”方向) 及接管牙型是否正确。
- 请注意安装条件是否符合技术要求 (如“工作压力” “使用温度范围”)。
- 请注意使用介质安装环境, 尽量避免含氯、碳化物及氧化性酸和强碱等, 以免损坏水杯、油杯。
- 定期清洗或更换滤芯, 油雾器、调压阀的使用应遵循从大到小的原则。
- 请注意防尘, 拆下来不用时应进、出口装防尘套。

技术参数

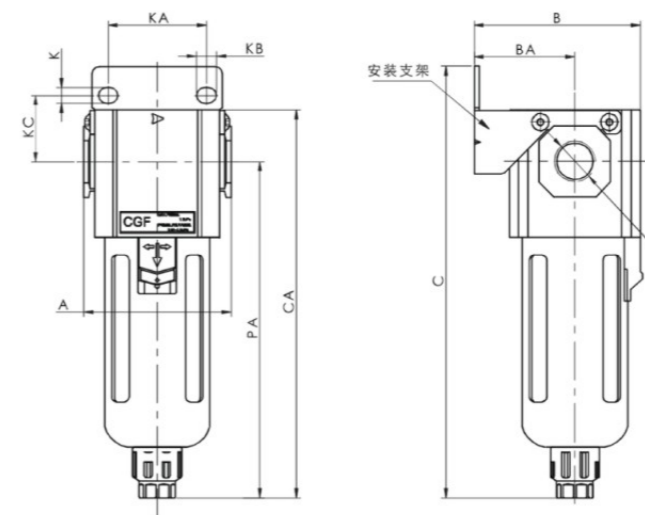
型号	GGF200		GGF300		GGF400		
接管口径	1/8"	1/4"	1/4"	3/8"	1/2"	3/8"	1/2"
工作介质	空气						
滤芯精度	5μm / 40μm						
最高使用压力	10MPa						
保证耐压力	1.6MPa						
使用温度范围	-20℃~70℃ (未冻结)						

图形尺寸

GGF200



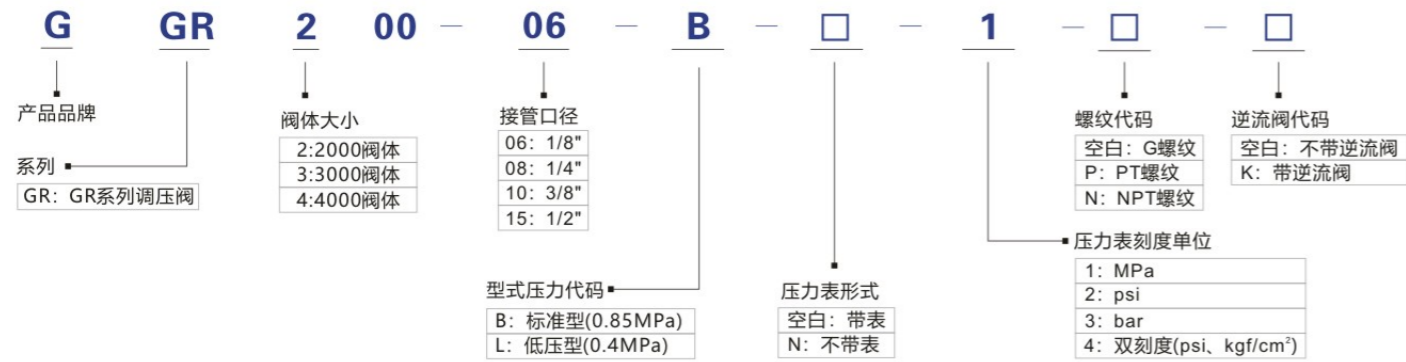
GGF300~GGF400



型号	A	B	BA	C	CA	K	KA	KB	KC	P	PA
GGF300-08	60	67.5	41	182	164	6.5	40	8	27	1/4"	143
GGF300-10	60	67.5	41	182	164	6.5	40	8	27	3/8"	143
GGF300-15	60	67.5	41	182	164	6.5	40	8	27	1/2"	143
GGF400-10	80	85.5	50	208	191.5	8.6	52	11	33.5	3/8"	166.5
GGF400-15	80	85.5	50	208	191.5	8.6	52	11	33.5	1/2"	166.5



订购码



产品特性

1. 采用嵌入式方形压力表, 节省安装空间 (亦可旋转使用外置圆形压力表)
2. 压入式自锁结构, 可防止调定压力受外界干扰而产生异动。
3. 压力调节结构采用平衡设计, 压力调节更稳定, 漂流量小, 压力特性好
4. 除面板安装外, 可另选固定支架安装

安装使用说明

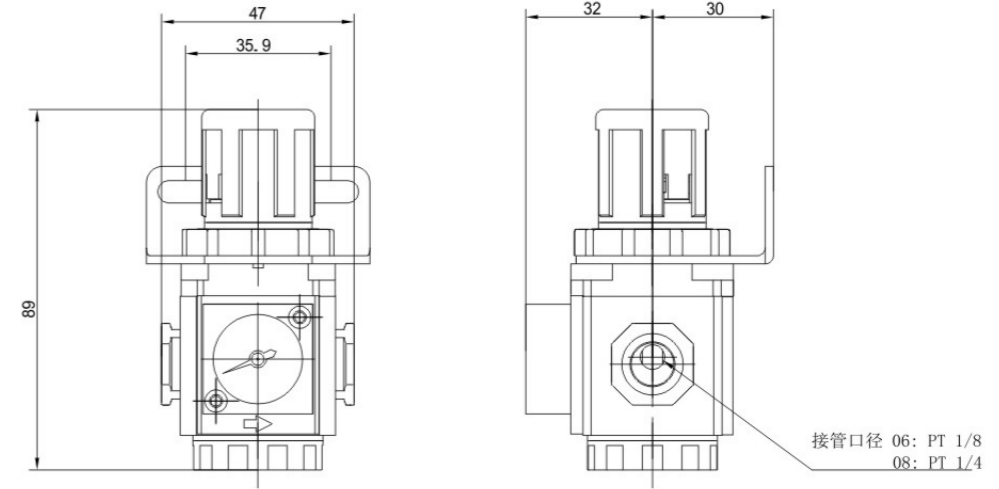
1. 使用前注意检查组件和运输过程中是否损坏, 然后安装使用。
2. 安装时请注意气体流动方向 (注意“→”方向) 及接管牙型是否正确。
3. 请注意安装条件是否符合技术要求 (如“工作压力” “使用温度范围”)。
4. 请注意使用介质安装环境, 尽量避免含氯、碳化合物及氧化性酸和强碱等, 以免损坏水杯、油杯。
5. 定期清洗或更换滤芯, 油雾器、调压阀的使用应遵循从大到小的原则。
6. 请注意防尘, 拆下来不用时应进、出口装防尘套。

技术参数

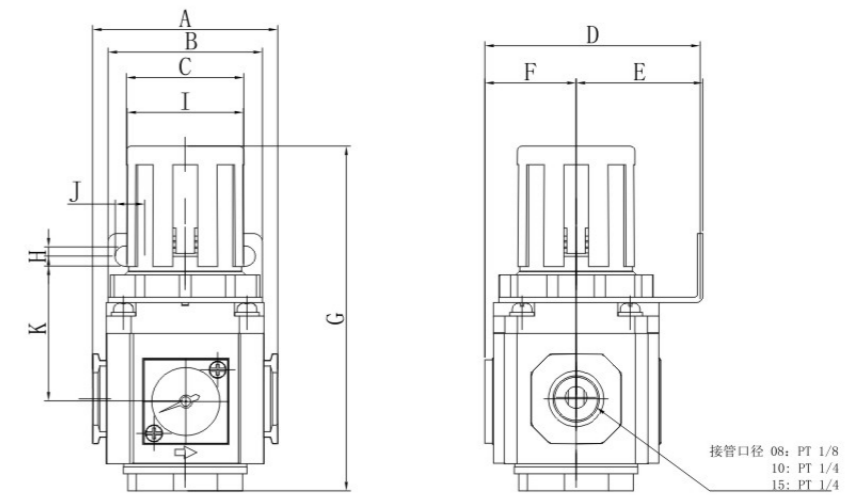
型号	GGR200		GGR300		GGR400		
接管口径	1/8"	1/4"	1/4"	3/8"	1/2"	3/8"	1/2"
工作介质	空气						
最高使用压力	1.2MPa						
保证耐压力	1.6MPa						
使用温度范围	-20℃~70℃ (未冻结)						

图形尺寸

GGR200



GGR300



型号	口径	A	B	C	D	E	F	G	H	I	J	K
GGR300-08	1/4	60	53	38	72	41	31	111	6.5	38	8	46
GGR300-10	3/8	60	53	38	72	41	31	111	6.5	38	8	46
GGR300-15	1/2	60	53	38	72	41	31	111	6.5	38	8	46
GGR400-10	3/8	60	72	52	90	50	40	140	8.5	53	11	53
GGR400-15	1/2	60	72	52	90	50	40	140	8.5	53	11	53



订购码



产品特性

1. 滴油结构采用间隙密封，调节更稳定可靠
2. 给油调节环只可旋转一周，油大小基本为线状分布，可根据刻度环位置大致推算出给油量大小
3. 特殊的滴油嘴装置，使滴油出口处产生负压功能，起雾流量低
4. 可不停气加油，油杯容量大
5. 可选择使用固定支架安装

安装使用说明

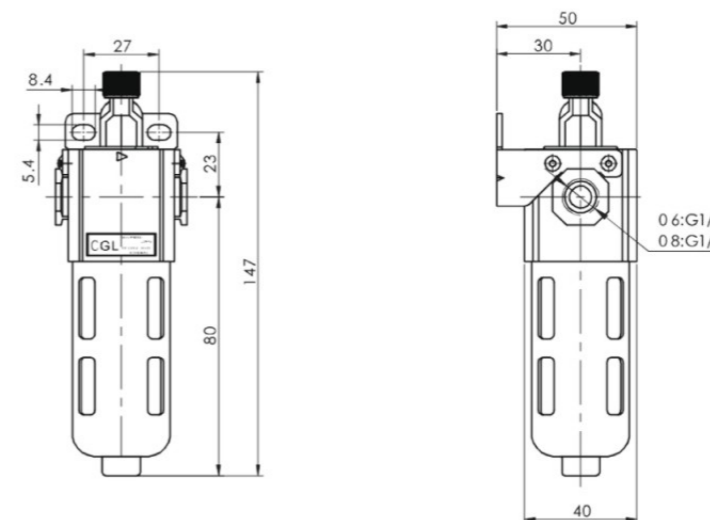
1. 使用前注意检查组件和运输过程中是否损坏，然后安装使用。
2. 安装时请注意气体流动方向（注意“→”方向）及接管牙型是否正确。
3. 请注意安装条件是否符合技术要求（如“工作压力”“使用温度范围”）。
4. 请注意使用介质安装环境，尽量避免含氯、碳化合物及氧化性酸和强碱等，以免损坏水杯、油杯。
5. 定期清洗或更换滤芯，油雾器、调压阀的使用应遵循从大到小的原则。
6. 请注意防尘，拆下来不用时应进、出口装防尘套。

技术参数

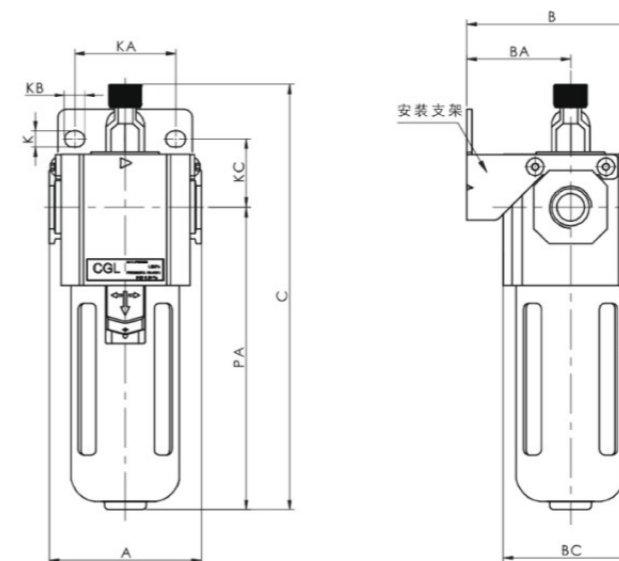
型号	GGL200		GGL300			GGL400	
接管口径	1/8"	1/4"	1/4"	3/8"	1/2"	3/8"	1/2"
工作介质	空气						
最高使用压力	10MPa						
保证耐压力	1.6MPa						
使用温度范围	-20℃~70℃ (未冻结)						

图形尺寸

GGL200



GGL300~GGL400



型号	A	B	BA	BC	C	K	KA	KB	KC	P	PA
GGL300-08	60	68	41	53.5	169	6.5	40	8	27	1/4"	125
GGL300-10	60	68	41	53.5	169	6.5	40	8	27	3/8"	125
GGL300-15	60	68	41	53.5	169	6.5	40	8	27	1/2"	125
GGL400-10	80	85.5	50	71	190	8.6	52	11	33.5	3/8"	142
GGL400-15	80	85.5	50	71	190	8.6	52	11	33.5	1/2"	142